

Васильева Елена

Ландшафтный дизайн  
& флористика

портфолио

# Ландшафтный дизайн & флористика

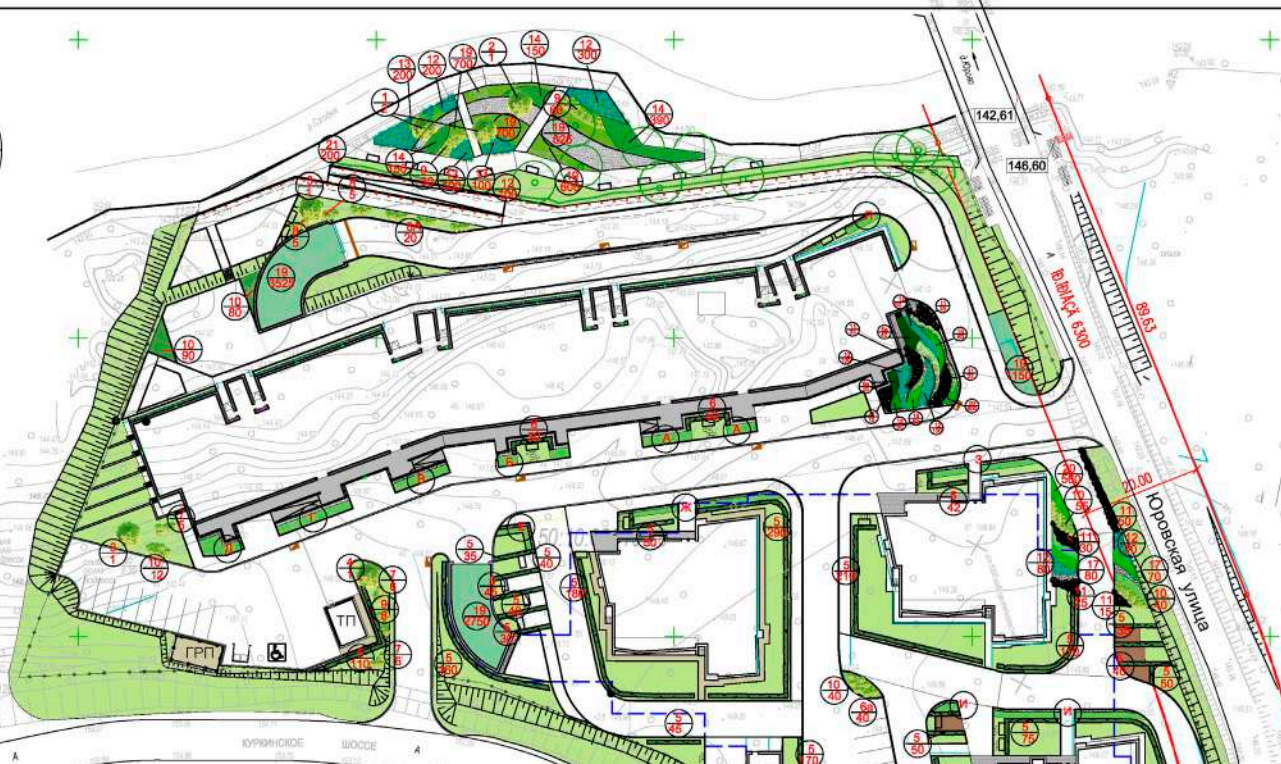
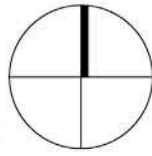
## портфолио



- Васильева Елена
- О себе - закончила Санкт-Петербургскую Лесотехническую Академию по специальности ИНЖЕНЕР САДОВО-ПАРКОВОГО И ЛАНДШАФТНОГО СТРОИТЕЛЬСТВА. Работала в компаниях, занималась проектированием, строительством ландшафтных объектов, озеленением, посадкой растений и цветников. Опыт в продажах, управлении, а также эксплуатации объектов.
- Участвовала в конкурсах MOSCOW FLOWER SHOW 2012 (Золотая медаль) участвовала в отраслевых выставках, также была на выставках Chelsea Flower Show (Лондон), Кеккенхоф, Floriada (Нидерланды), Шамон (Франция). Есть публикации в профессиональных изданиях.
- Дополнительно обучалась в Академии Штиглица (СПб), дизайн, арт-бизнес
- Фитодизайн, флористика



Новогорск. АБ Архитектуриум. Концепция. Проект благоустройства и озеленения жилого комплекса Новогорск



Ассортиментная ведомость растений

Ассортиментная ведомость растений	Норма посадки, шт/кв.м	Кол-во, шт	Высота, м	Примечание
1 Ива ломкая шаровидная		112	2-5	
2 Ива плакучая Variegata Pendula		1	2-2,5	
3 Клен краснолистный Royal Red		2	3-5	
4 Клен шаровидный Globosum		1	3-3,5	
5 Камелия блестящая	5шт/пол. м	2282	0,6-0,7	зеленая изгородь 5 шт/пол. м
6 Барбарис обыкновенный Atropurpurea	5шт/пол. м	100		зеленая изгородь 5 шт/пол. м
6а Барбарис обыкновенный Atropurpurea Nana	5	105		групповая посадка
7 Сирень венгерская	1	17	1-1,2	групповая посадка
8 Чубушник вечнозеленый	1	10	1-1,2	групповая посадка
8А Дорен пестролистный	2	20	0,7-1,0	групповая посадка
9 Спирея Вангутта	3	96	0,6-0,7	групповая посадка
10 Спирея японская	5	330	0,5-0,6	групповая посадка
11 Можжевельник горизонтальный микс	3	176	0,4-0,6	групповая посадка
12 Миссиссипи пильчатый	10	650	0,3-0,5	
13 Особа декоративная	10	300	0,2-0,3	
14 Ирис сибирский, болотный	10	690	0,4-0,6	
15 Хоста сорта	10	290	0,2-0,3	
16 Гейхера темнолистная	10	340	0,2-0,3	
17 Пилонея	10	530	0,3-0,5	
18 Бузульник Селво	10	130	0,3-0,5	
19 Почвопокровники микс (очитки, седум, камнеломка)	25	8350	1,0-2	на зеленые кровли в т.ч. 7425 шт
20 Однолетники сезонное оформление	80	5600	0,2	
21 Виноград девичий	2	200	1	планы



Имя	Коллекция	Лист	Подпись	Дата
Руч. маст.	В. Бендерман			
ГИП	В. Бендерман			
Вед. арх-р.	С. Сорочкин			
Вед. арх-р.	О. Березина			
Вед. арх-р.	Ф. Буянов			
Панд. арх-р.	Е. Васильева			
Инженер	В. Бендерман			

Заказчик: ООО "Проект Сталь" ОР-1

Объект: Жилой комплекс, состоящий из многоквартирных жилых домов с парковочными местами и прилегающей территории с асфальтным и тротуарным покрытием и подземными автостоянками, расположенного на двух участках, общей площадью 6,29 Га по адресу: г.о. Химки (Московской области), микрорайон Новогорск.

Комплексное благоустройство территории

Дендроплан  
М 1:500

Архитектурный отдел

ЭТАПЫ РАБОТЫ: Р 13 26

Новогорск. АБ Архитектуриум. Концепция. Проект благоустройства и озеленения жилого комплекса Новогорск





Конструктор	
Гл. св-ва	
Взам. инв. №	
Подл. и дата	
Изм. № табл.	

- Экспликация
1. Дом
  2. Гарож
  3. Парковка
  4. Беседка
  5. Теплица
  6. Огород
  7. Спортивная площадка
  8. Детский домик
  9. Пляж
  10. Лесничка
  11. Подпорная стена
  12. Розарий
  13. Декоративный водоемчик с фонтанчиком
  14. Берса паркана
  15. Водоем для плавания
  16. Декоративный водоем с каскадом
  17. Плодовый сад
  18. Спортивная площадка
  19. Камели
  20. Скамейка
  21. Парк
  22. Проезд по участку шир 2,5 м
  23. Каменные плиты
  24. Калитка
  25. Скульптура
  26. Кастриовища
  27. Розарий
  28. Место для лодок

- хвойные деревья
- лиственные деревья
- хвойные кустарники
- лиственные кустарники
- газон
- композиции, рокарии, цветники, альпийск, зоны посадок
- покрытие спорт площадки
- газон на склоне
- покрытие пешеходных дорожек природным камнем
- покрытие пешеходных дорожек и проездов гравитчаткой
- покрытие отмостки
- покрытие площадки около дома
- покрытие тропинок из натурального камня
- покрытие дорожек из природного камня
- камни рокария и водоема

Технико-экономические показатели		
№	Наименование	Прочность, кв. м
1	Газон	4692
2	Мощение	1828
3	Брусчатка	397
4	Парковка	177
5	Цветники	532
6	Зоны посадок	337
7	Пляж	987
8	Огород	89
9	Спорт площадка	163
10	Плоский (спортивный) 2 шт по 8 ст. круг	
11	Лестница 2 шт по 8 ст. ступен с перил 1 шт по 8 ст.	
12	Подпорные стены 47 пог. м с р. выс. 0.8 м	
	Зона настилка	23

Изм.					Выпр. Кантри			
Изм.	Калач	Лист N	Воз.	Полн.	Дата			
	Ланд арх	Весьелова			09.16	Этапы	Лист	Листов
	Инженер	Сорокина			09.16	РП	4	25
Генплан к 1:300								



Витро-кантри. Визуализация (фотошоп)



Стрельня. Константиновский дворец. Реконструкция парка. Посадка крупномеров на террасах





Ивакино. Дендроплан, озеленение, водоем

Дендроплан  
объект ИВАКИНО

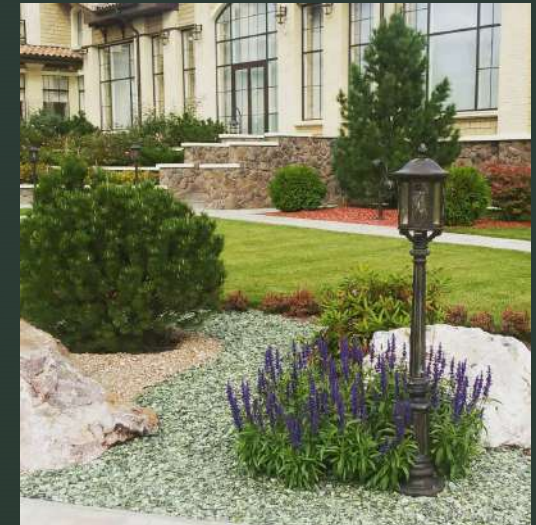


Ассортимент растений

№ на плане	Название растения	Кол-во, шт	Размер, м
1	Кизильник блестящий	202	0,6-0,8
2	Сосна горная	12	1-1,2
2а	Сосна горная (круглая)	6	1,5-2
3	Туя западная Emerald	63	2,5
4	Туя западная Danica	27	0,8-1
4а	Туя Sunkiss	6	1-1,5
5	Можжевельник казацкий микс	103	0,6-0,8
6	Можжевельник скальный Skyrocket	6	2-2,5
7	Барбарис туберга Агробрикола	45	0,5-0,7
8	Гортензия древовидная Анаболи	3	0,8-1
9	Чубушник венецианский	1	1-1,5
10	Чубушник венецианский Virginia	1	1-1,5
11	Туяга канадская	3	1,5-2
12	Лилия кустарниковая	60	0,5-0,7
13	Спирея японская	30	0,3-0,5
13а	Спирея серая Spirabright	15	0,8-1
14	Роза полчинокоранная	55	0,2-0,3
15	Петуния (меч) глянц, хлорофитум, петуния, георгол, лаванда	5,2 кв. м	0,2-0,3
16	Виноград девичья	20	1
17	Лилейник	30	0,3-0,5
18	Хоста	30	0,2-0,3
19	Бузульник тепло	30	0,3-0,5
20	Мискантус	3	0,5-0,7
21	Арунус	30	0,3-0,5
22	Лаванда	15	0,2-0,3
23	Нимфей	5	



Маленькая Италия . Озеленение, посадка крупномеров, водоем, розарии



Маленькая Италия. Дендроплан. Зимний сад





## Black & White Garden

Moscow Flower Show 2012

+79031450522  
+79031380204



Авторы сада -  
Марина Байлозян  
и Елена Васильева - тандем  
креативных  
ландшафтных дизайнеров  
- профессионалов,  
совместно создающих частные  
сады и городские парки.



Идея сада Black&White Garden - достижение максимального декоративного эффекта при использовании минимума декоративных средств - прямоугольная планировка, черно-белые инертные материалы, монохромные цветники, массивы злаков и газон. Акцент сада - концептуальная конструкция - куб. В создании сада использован инновационный экологичный материал мощения TerraWay





Коровино. Благоустройство территории таун-хауса





Эскиз планировки въездной зоны территории участка  
 объект Завидово - гольф  
 Вариант С



Экспликация

1. Дом
2. Гараж
3. Дом охраны
4. Въезд
5. Хозяйственный въезд
6. Паркинг
7. Фонтан
8. Подпорные стенки, террасирование, откосы
9. Вертолетная площадка
10. Зона безопасности вертолетной площадки
11. Ручей
12. Проезд для минитехники
13. Зоны посадок
14. Пошаговая дорожка
15. Огород, плодовый сад
16. Лестница
17. Водоем для купания
18. Декоративный водоем
19. Деревянный настил
20. Рокарий
21. Бар
22. Пляж

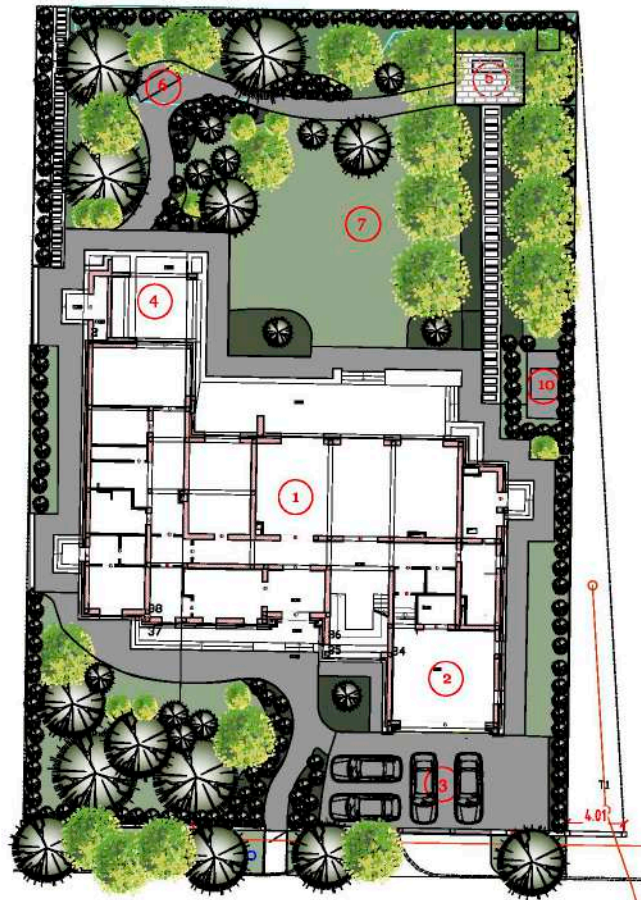
Условные обозначения

- хвойные деревья
- лиственные деревья
- зоны посадок, цветники
- хвойные лиственные кустарники

2315200  
 6259900







**Условные обозначения**

- Газон
- Цветники  
Кустарниковые группы, зоны посадок, отсыпка корой
- Хвойные деревья
- Лиственные деревья
- Лиственные кустарники
- Хвойные кустарники

**ЭКСПЛИКАЦИЯ**

1. ДОМ
2. ГАРАЖ
3. ПАРКОВКА
4. БАРБЕКЮ
6. СКАМЕЙКА
7. ГАЗОН
9. ПОШАГОВАЯ ДОРОЖКА
10. площадка для генератора



Генплан  
М 1:200

объект Пестово



Концепция благоустройства общественных зон коттеджного поселка Ситники



Центр Международной Торговли, фитодизайн интерьеров



Ресторан Tutto Bene. Летняя терраса, озеленение



Ресторан Il Pittore, Нахимовский проспект. Флористическое оформление





Ресторан Il Pittore, Нахимовский проспект. Флористическое оформление